

2023年9月末

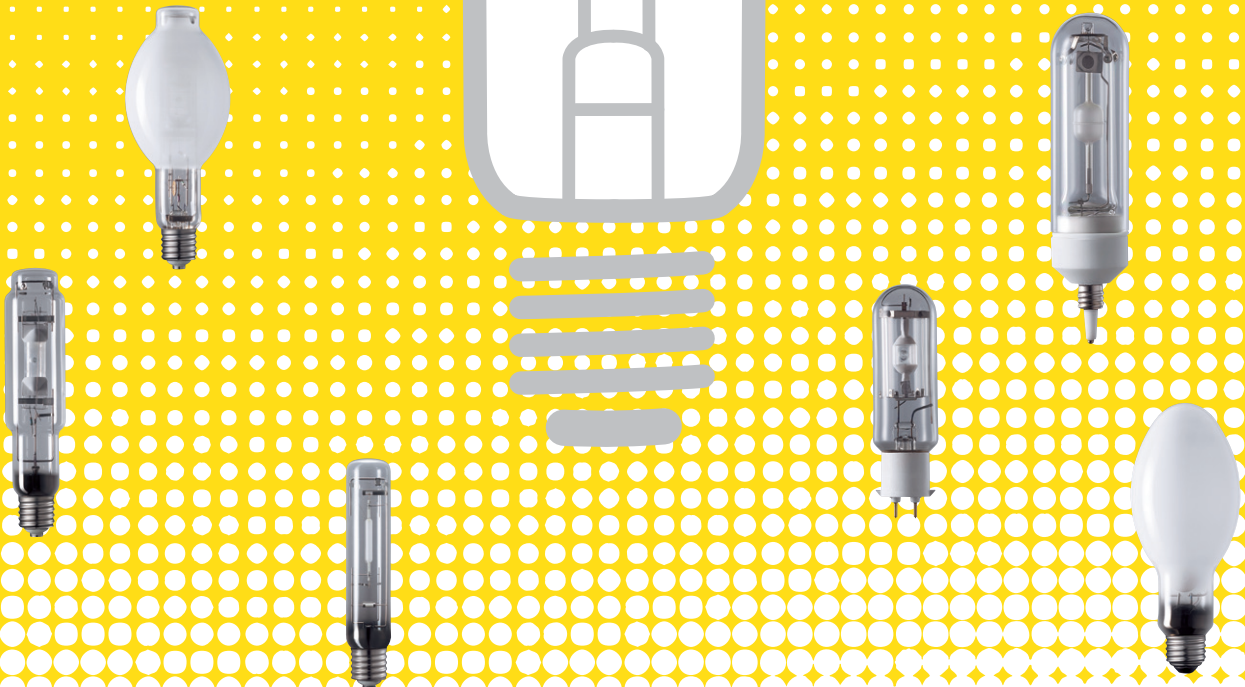
HIDランプ受注終了まで  
残り1年を切る!!

えらいにっちゃん...



早めにLED化  
をご検討いただきたい

HIDランプ





パナソニックは  
**2023年9月末をもって**  
 HIDランプの受注を全て終了いたします。



**LED器具へのリニューアルをご検討ください**

**特に下記のHIDランプは  
 お早めにLEDリニューアルを**

**ランプだけでなく器具ごと交換をご検討ください**

MT100CE-LW29-EU/N	MT100CE-WW-EU/N	MT100CE-W-EU/N	MT100FCE-LW29-EU/N	MT100FCE-WW-EU/N
MT100FCE-W-EU/N	M200L/BUSC-P/N	MF200L/BUSC-P/N	M700L/BUSC-A/N	MF700L/BUSC-A/N
M1000L/BUSC-A/N	MF1000L/BUSC-A/N	NH70/N	NH70F/N	NH110FL/E26/N
MT150C-LW-SPD/N	MT150C-WW-SPD/N	MT200C-LW-SPD	MT200C-WW-SPD/N	MT70E-LW-PG/N
MT70E-W-PG/N	MT70FE-LW-PG/N	MT70FE-W-PG/N	MT100E-LW-PG/N	MT100E-WW-PG/N
MT100E-W-PG/N	MT100FE-LW-PG/N	MT100FE-WW-PG/N	MT100FE-W-PG/N	MT150E-LW-PG/N
MT150E-WW-PG/N	MT150E-W-PG/N	MT150E-D-PG/N	MT150FE-LW-PG/N	MT150FE-WW-PG/N
MT150FE-W-PG/N	MT150FE-D-PG/N	MT250E-LW-PG/N	MT250E-WW-PG/N	MT250E-W-PG/N
MT250FE-LW-PG/N	MT250FE-WW-PG/N	MT250FE-W-PG/N	MT400S/D/N	MT1000S/BH/D/N
MT1500B/BH/D/N	K-HICA140TG/N	K-HICA140TFG/N	K-HICA150BG/N	K-HICA150BFG/N
K-HICA140TH/N	K-HICA140TFH/N	K-HICA150BH/N	K-HICA150BFH/N	K-HICA150H/N
K-HICA150FH/N	K-HICA250H/N	K-HICA250FH/N	K-HICA400H/N	K-HICA400FH/N
MT1000B/BHSC/N	MT1500B/BHSC/N	MT1500B/BHSCM/N	MT2000B/BHSC/N	M100L/BDSC-P/N
MF100L/BDSC-P/N	M250L/VHSC-P/N	MF250L/VHSC-P/N		

代替ランプがありません。

# パナソニックの専用ランプが使用されている可能性のある主な商品

パナソニック専用ランプは代替品がありません。照明器具の形状をご確認いただき、早期のリニューアルをご検討ください。

## 街路灯



YA44400 など

## 高天井用照明器具



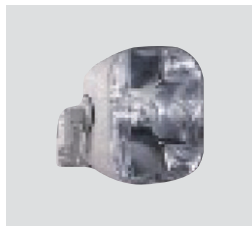
YA54033 など

## 高Wダウンライト



10CD31L1 など

## 投光器



YA58588 など

## テニスコート専用器具



Y6061(YA49060) など

※写真は代表的な商品です。器具品番は代表品番です。



## HID器具とLED器具との経済比較

### 街路灯

#### 従来 HIDモールライト

水銀灯250形器具<sup>※1</sup>  
モールライトXY3930(光源:HF250X/N)



ランプ光束	12,800 lm
消費効率	49.2 lm/W
消費電力	260W
年間電気代 <sup>※2</sup>	19,500円

約**82%**  
節電

1台あたり  
→  
同等の明るさ<sup>※3</sup>  
約**1.6**万円  
コストダウン

#### リニューアル用 カエルミナ モールライト

水銀灯250形・200形器具相当  
モールライトXYG2402N LE9



全光束	6,700 lm
消費効率	140.7 lm/W
消費電力	47.6W
年間電気代 <sup>※2</sup>	3,570円

※1 水銀灯は2020年6月末をもって生産終了しております。 ※2 年間点灯時間:3,000時間 試算条件/電力料金単価25円/kWh(税抜)【日本照明工業会 ガイドA139】 ※3 器具効率と保守率を考慮し比較した際の表現です。

### 高天井用照明器具

#### 従来 HID高天井用照明器具

マルチハロゲン灯Lタイプ(SC形)400形+一般セード  
YB16854+YK34380(光源:MF400L/BUSC/N)



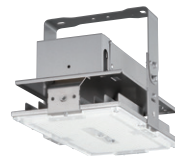
器具台数	35台
全光束	36,500 lm
保守率	0.47
消費効率	87.9 lm/W
消費電力	14.5kW
年間電気代 <sup>※4</sup>	1,087,500円

約**73%**  
節電

年間電気代  
→  
同等の明るさ<sup>※5</sup>  
約**80**万円  
コストダウン

#### LED高天井用照明器具【電源内蔵型】DNシリーズ

マルチハロゲン灯400形器具相当  
NYM20122Z LZ9(広角配光)



器具台数	35台
全光束	21,300 lm
保守率	0.81
消費効率	190.1 lm/W
消費電力	3.9kW
年間電気代 <sup>※4</sup>	292,500円

※4 試算条件/電力料金単価25円/kWh(税抜)【日本照明工業会 ガイドA139】年間点灯時間:3,000時間 ※5 目標平均照度300 lx

### 投光器

#### 従来 HID投光器

マルチハロゲン灯Sタイプ(SC形)1000形器具  
YA56305K(M1000B/BH-SC)



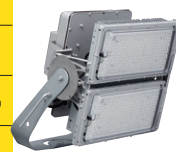
ランプ光束	106,000 lm
消費効率	97.2 lm/W
消費電力	1090W
年間電気代 <sup>※6</sup>	81,750円

約**65%**  
節電

年間電気代  
→  
同等の明るさ<sup>※7</sup>  
約**5.3**万円  
コストダウン

#### LED投光器

マルチハロゲン灯Sタイプ 1000形相当  
NYS12547K LF2(電源内蔵タイプ)



全光束	65,500 lm
消費効率	159.7 lm/W
消費電力	380W(平均電力)
年間電気代 <sup>※6</sup>	28,500円

※6 試算条件/電力料金単価25円/kWh(税抜)【日本照明工業会 ガイドA139】年間点灯時間:3,000時間 ※7 器具効率と保守率を考慮し比較した際の表現です。

下記のようなランプも点検・交換をご推進ください！



社長!  
ドカドカ

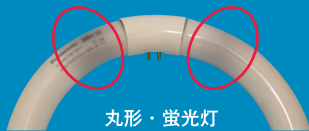
このランプ交換時期  
ではないですか？



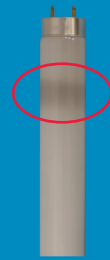
えらいこっちゃ...

こんなランプは要注意！  
定格寿命を超過したランプは、交換をお願いいたします。

発光管が黒くなっている



丸形・蛍光灯



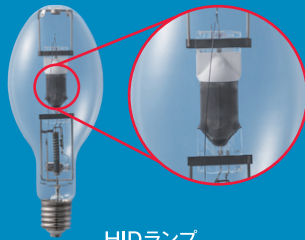
直管・蛍光灯



点灯管



ミニハロゲン電球



HIDランプ  
(マルチハロゲン灯)

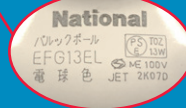
バルブが変色している

白い膜がはがれている

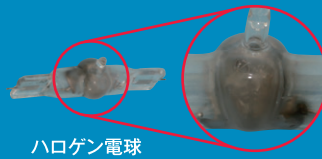


電球形蛍光灯

Nationalマークがある



バルブが膨れている



ハロゲン電球  
両口金形



HIDランプ  
(セラメタH)

※写真は一例です。



暗くなってきた

色味が変わってきた

消えたり点いたりを繰り返す

などの症状が現れた場合も注意が必要です！  
ランプを安全にご使用いただくために



- 定格寿命時、または、それ以前のランプ交換をお願いします。
- 適合した器具および安定器で指定されたワット数と、品種のランプをご使用ください。
- ランプの点灯方向に指定のある場合、あるいは使用器具に制限がある場合は、遵守してください。